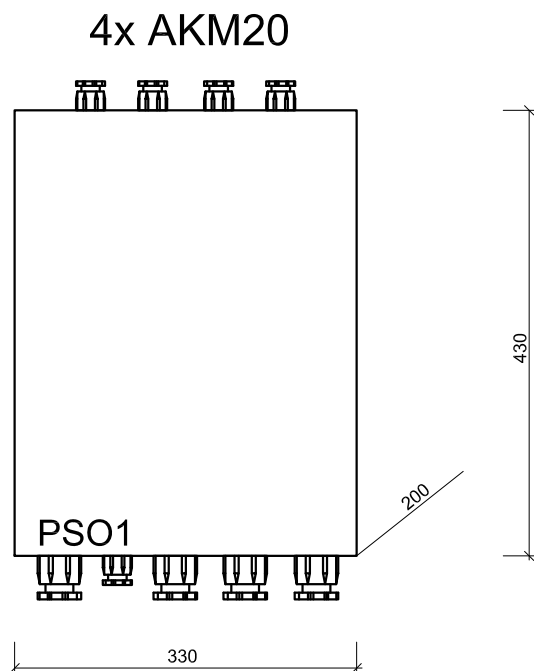


			ČÍSLO SOUPRAVY:
REVIZE Č.	DATUM	ZMĚNA	



**SUDOP BRNO, spol. s r.o.**  
**Kounicova 26**  
**611 36 Brno**

OBJEDNAVATEL:	Správa železnic, státní organizace, Dlážďěná 1003/7, 110 00 Praha 1 Stavební správa východ (organizační jednotka)		tel. : +420 972 625 804 E-mail: sudop@sudop-brno.cz	
PROFESNÍ SKUPINA:	24 Silnoproud	VEDOUČÍ PROF. SKUPINY Ing. Jan Zářecký	GENERÁLNÍ ŘEDITEL Ing. Kamil Chmela	
ODPOVĚDNÝ PROJ. ZAKÁZKY Ing. Jan Zářecký <i>Galūef</i>	ODPOVĚDNÝ PROJ. PS, SO Ing. Jan Zářecký <i>Galūef</i>	NAVRHL, VYPRACOVAL Ing. Vojtěch Popelář <i>Popelář</i>	KONTROLOVAL Ing. Jan Zářecký <i>Galūef</i>	
KRAJ: Jihomoravský	POVĚŘENÝ OÚ: Kuřim		STUPEŇ: DUSP+PDPS	
ZVÝŠENÍ TRAKČNÍHO VÝKONU TNS ČEBÍN SO 01-06-01 TNS Čebín, rozvody nn a osvětlení areálu TNS			ZAK. ČÍSLO 20047-01-1020	ARCH. ČÍSLO 2020240017
			MĚŘITKO	POČET FORMÁTŮ 8 x A4
			DATUM: 10/2020	
			ČÁST DOKUM. D.2.3.2.1	
Pojistkové skříně osvětlení				

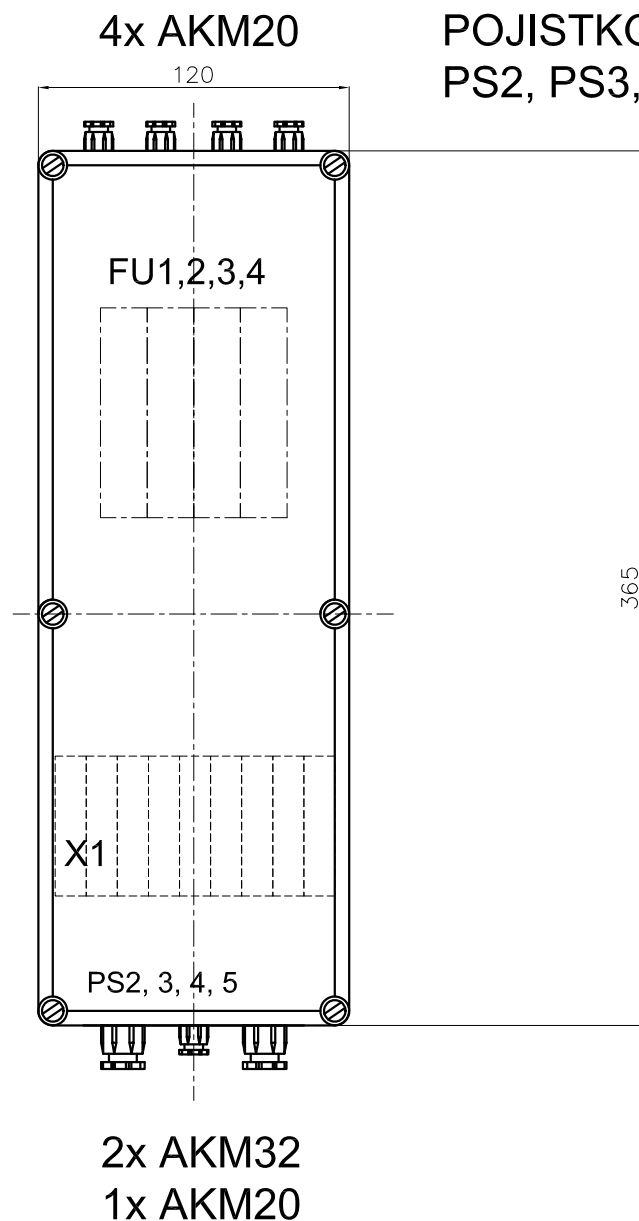


POZNÁMKA :

1. Provedení PSO1: Plastový rozvaděč ( 330 x 430 x 200 ) - např. NSYPLM43 + závěsy pro upevnění na stěnu

Krytí : IP 66, po otevření dveří IP 20  
Prostředí : Nebezpečné  
Nátěr : RAL 7035, světle šedá  
Přívod : Spodem přes průchodky  
Vývody : Vrchem přes průchodky  
Ovládací napětí :  
Ochr. při poruše : Automatickým odpojením od zdroje a izolací  
Napěťové soustavy : 3NPE AC 50 Hz 400V / TN-S

2. Rozvaděč PSO1 bude umístěn ve stání transformátoru T1



## POJISTKOVÉ SKŘÍŇ VE SKLOPNÝCH STOŽÁRECH O VÝŠCE 15m PS2, PS3, PS4, PS5

### Poznámka :

Provedení : Např. NG 6151 - výstroj dle výkresu  
365 x 120 x 83 mm

Krytí : min. IP 44

Vnější vlivy : Nebezpečné

Přívod : Spodem

Vývod : Vrchem

Ochrana při poruše : Dvojitou Izolací

Napěťová soustava : 3NPE AC 50Hz 400V / TN-S

Skříň umístěna ve spodní "nesklpné" části OS.  
Vývody ze skříňe přes průchodky.

STOŽÁRY OS2 A OS3 BUDOU OSAZENY  
KAMERAMI. ZAŘÍZENÍ PRO KAMERY BUDE  
V SAMOSTATNÉ OCELOPLECHOVÉ SKŘÍŇÍ  
U PATY STOŽÁRU.



SUDOP BRNO

Název výkresu

Pojistková skříň ve sklopných OS o výšce 15m

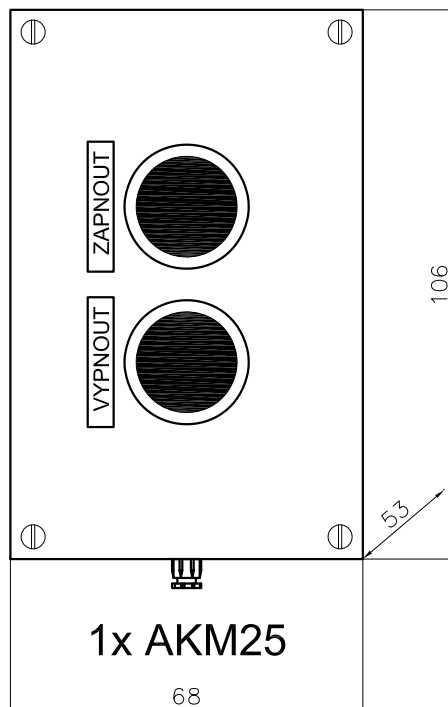
Výkres :

PS2,3,4,5

List : 2

Listů : 7

# OVLÁDACÍ SKŘÍŇKA OSVĚTLENÍ U PŘÍJEZDOVÉ BRÁNY NA STOŽÁRU OS1



## Poznámka :

Provedení : Např. XALD02 - výstroj dle výkresu  
105 x 68 x 53 mm

Krytí : min. IP 65

Vnější vlivy : Nebezpečné

Přívod : Spodem

Vývod : -----

Ochrana při poruše : Dvojitou Izolací

Napěťová soustava : 1N AC 50Hz 230V / TT

Ovládací skříňka bude připevněna k ocelové desce, která bude připáskována k osvětlovacímu stožáru OS1 ve výšce cca 1,3m.

Skříňka bude sloužit pro ovládání osvětlovací soustavy zajišťující osvětlení příjezdové cesty k napájecí stanici.

Při příjezdu obsluha sepne osvětlení OS1-4, svítidlo OS5.1 na OS5 a svítidla S4, S5 na budovách.

Při odjezdu obsluha svítidla na OS1-5, svítidlo OS5.1 na OS5 a svítidla S4, S5 vypne.



SUDOP BRNO

Název výkresu

Ovládací skříňka MSO na OS1 - POHLED

Výkres :

MSO1

List : 3

Listů : 7

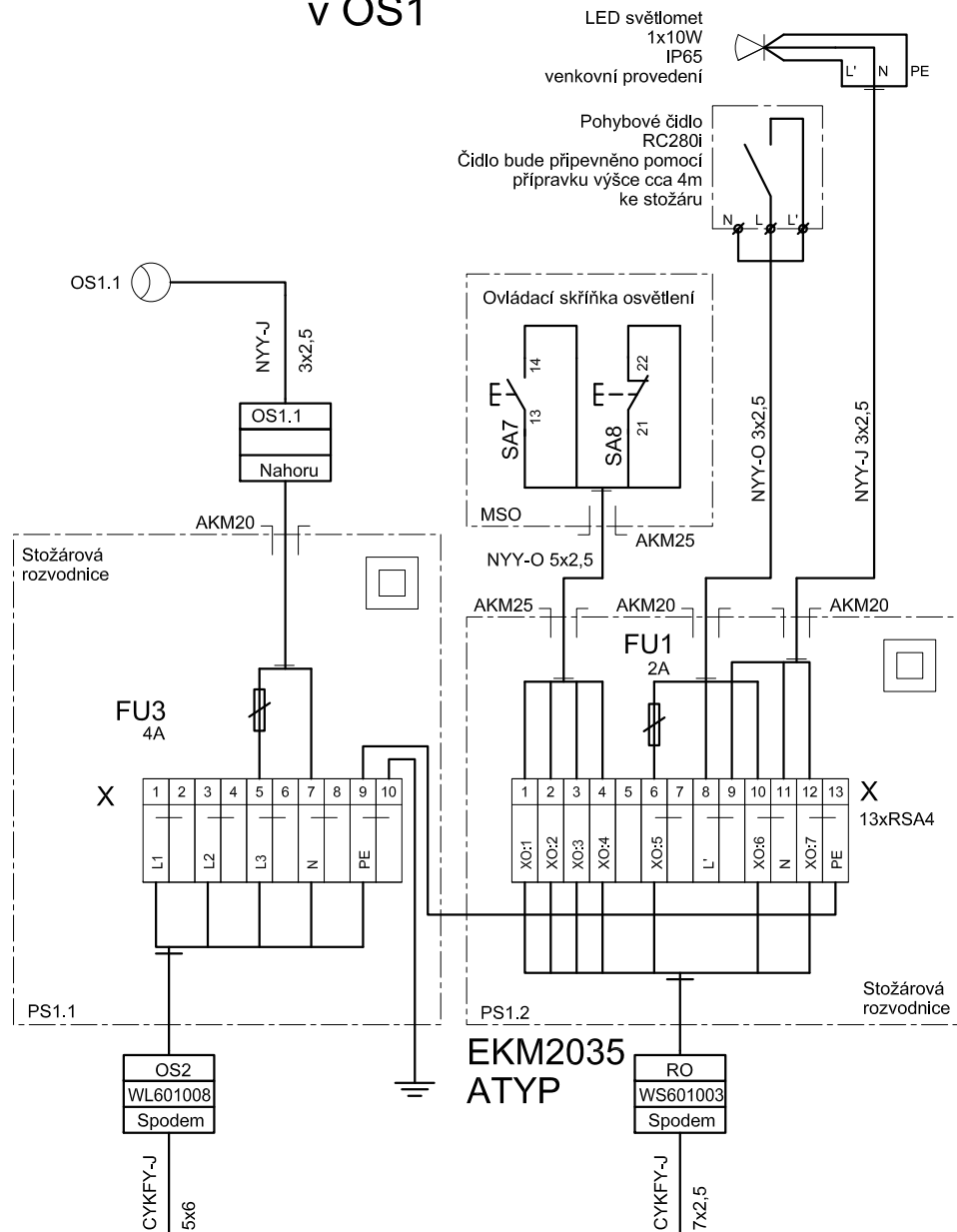
## 1



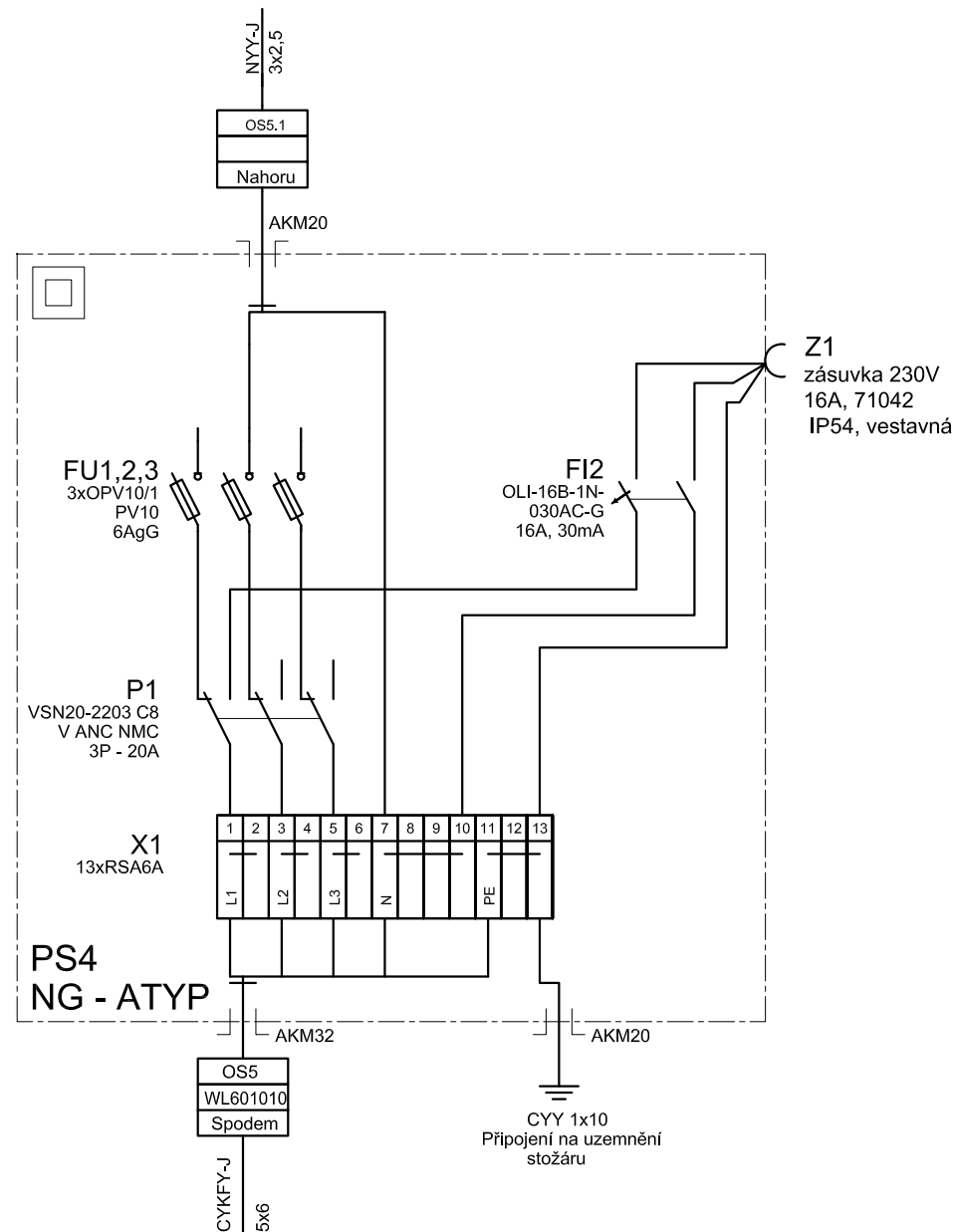
## 4



# POJISTKOVÉ SKŘÍŇĚ v OS1



# POJISTKOVÁ SKŘÍŇ V OS4



SUDOP BRNO

Název výkresu

Pojistkové skříně ve sklopných OS1, OS4

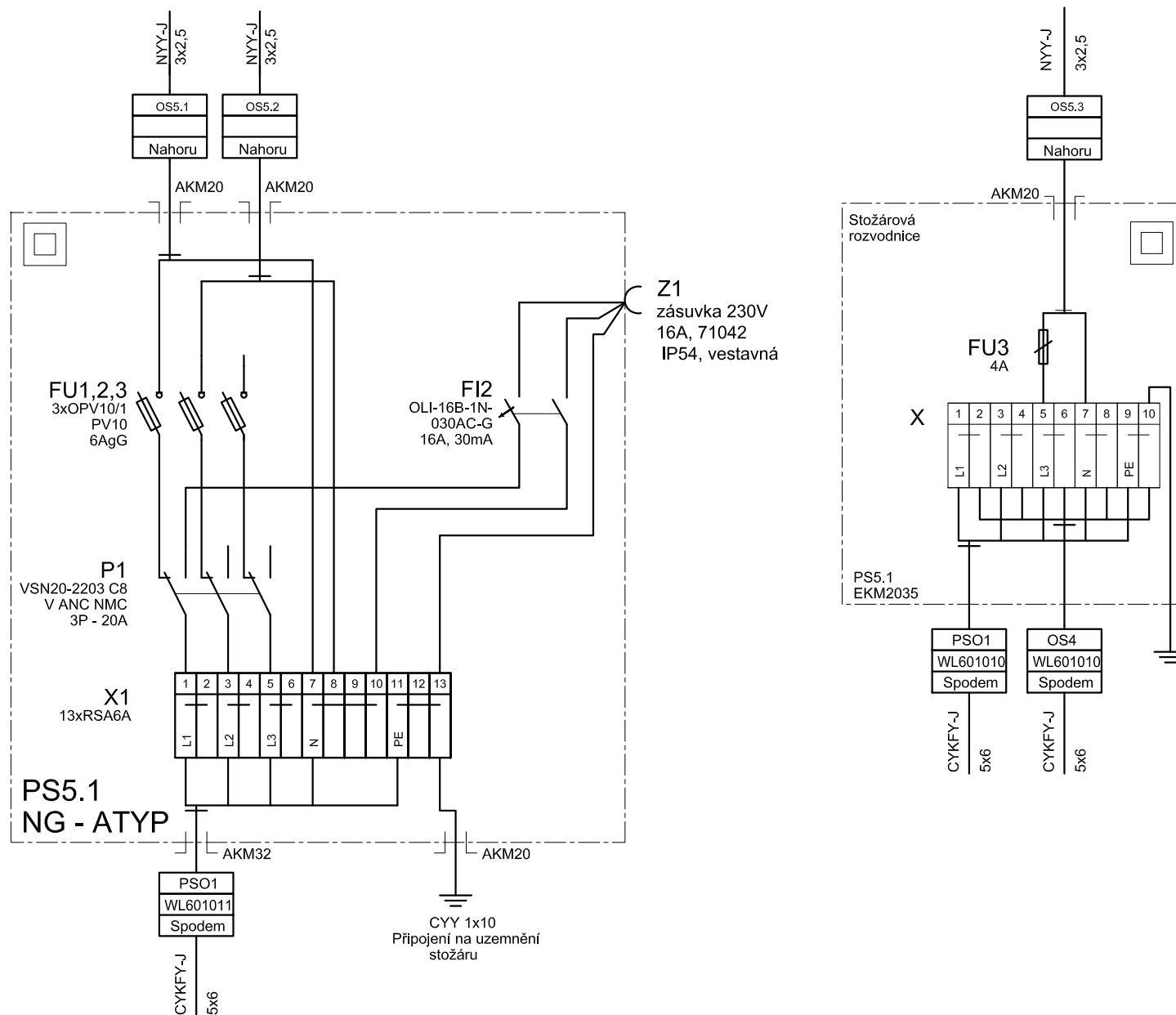
Výkres :

PS-OS

List : 5

Listů : 7

# POJISTKOVÉ SKŘÍNĚ v OS5



# POJISTKOVÁ SKŘÍŇ PSO1 V T1

